



TAXE D'APPRENTISSAGE

CAMPAGNE 2021

FACE MEL, un club d'entreprises qui agit, innove pour lutter contre l'exclusion, les discriminations et la pauvreté en partenariat avec les acteurs locaux de l'éducation, de l'emploi et de l'économie depuis 1996.

TfMOIGNAGE



Lina, 14 ANS
Elève au collège Nina Simone

J'ai suivi le projet Mon stage de 3ème et j'ai notamment passé deux entretiens qui m'ont permis d'avoir mon stage. J'ai eu des conseils de professionnels qui m'ont permis de me rassurer, d'aller de l'avant et c'est grâce à ça que j'ai réussi à trouver mon stage.



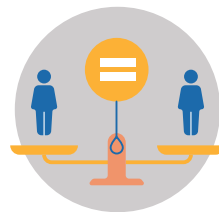
Faciliter la connaissance et l'accès à l'entreprise pour les collégiens, lycéens et élèves de BTS.



Accompagner les jeunes dans leurs orientations scolaires et professionnelles.

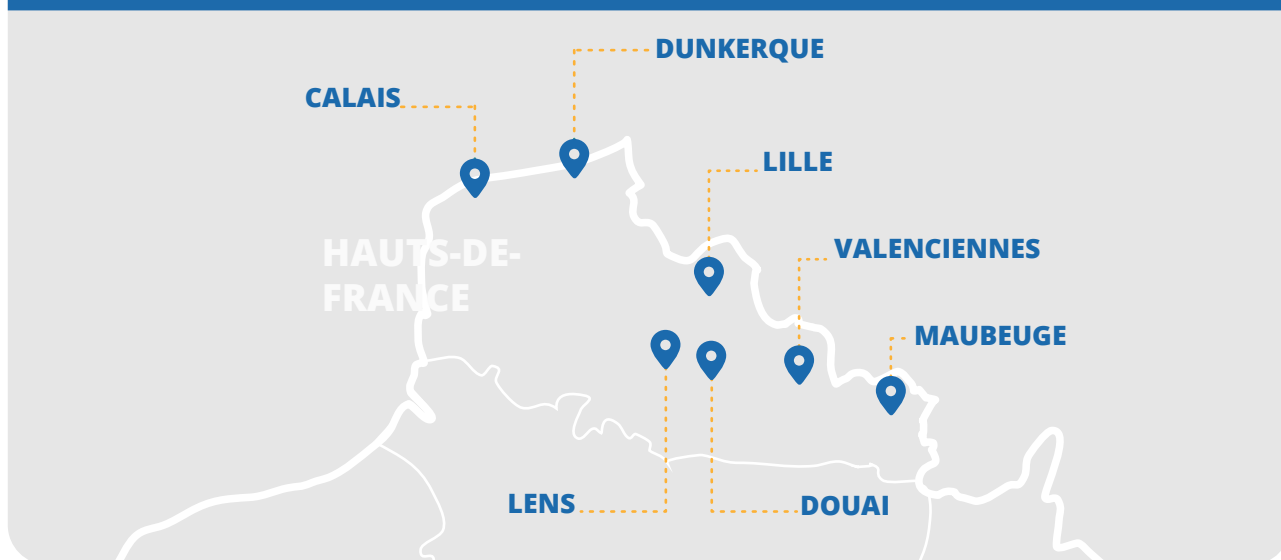


Développer les connexions entre les structures éducatives et les entreprises.



Favoriser l'égalité des chances face au monde de l'entreprise en **luttant** contre les **stéréotypes** et toutes les formes de **discriminations**.

LES TERRITOIRES D'INTERVENTION:



TÉMOIGNAGE



Marie,
Professeure de français au collège Lucie Aubrac

Quand FACE MEL m'a proposé le dispositif Wi-Filles, j'ai très vite senti que ça pouvait être intéressant pour nos collégiennes car elles ont dans l'idée que les métiers du numérique sont plutôt des métiers dits «d'hommes». Le numérique leur fait peur, elles ne le maîtrisent pas, ce n'est pas un secteur vers lequel elles tendent et c'est bien dommage. Je vois qu'avec deux ou trois séances leurs stéréotypes ont déjà changé.

BILAN DE L'ANNÉE SCOLAIRE

2020 / 2021

2021 / 2022

PERSPECTIVE POUR L'ANNÉE SCOLAIRE

	2061	3670	BÉNÉFICIAIRES
	87	146	ÉTABLISSEMENTS SCOLAIRES & STRUCTURES
	99	150	PROFESSEURS & ACCOMPAGNANTS
	1007	2047	HEURES
	172	365	ENTREPRISES
	253	875	COLLABORATEURS

POURQUOI NOUS SOUTENIR?



ÉGALITÉ FILLES-GARÇONS



FACE MEL promeut l'égalité filles-garçons et lutte contre les stéréotypes d'orientation dans ces actions grâce à des ateliers ludiques, des visites d'entreprises et des échanges entre collégien.ne.s et collaborateur.rice.s. Ils permettent ainsi d'éviter l'autocensure, l'identification à des modèles d'ouvrir le champ des possible dans leur orientation.

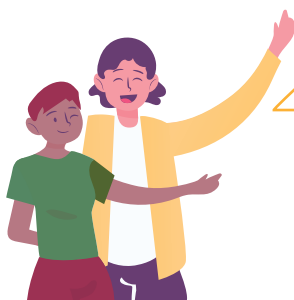
STAGE

FACE MEL développe des stages collectifs et individuels en entreprise pour promouvoir des immersions pertinentes et utiles, et ainsi, favoriser la découverte du monde professionnel, la définition d'un choix d'orientation du jeune et l'ouverture du champ des possible aux élèves.



www.monstagedetroisieme.fr/

TÉMOIGNAGE



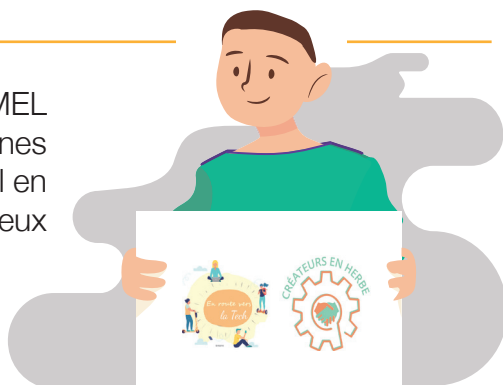
Taha, 14 ANS

Participant à la semaine de stage En route vers la Tech à Seclin

Je suis venu à ce stage pour en apprendre plus sur la technologie et les métiers du numérique et de l'informatique car je suis très curieux. Pendant toute cette semaine, j'ai appris qu'il y a plusieurs langages informatiques et qu'il y a beaucoup de métiers. Ce que j'ai le plus aimé, c'est la création du site web et l'atelier 3D, ainsi que les jeux en équipe. Cette expérience va me servir pour mon futur métier en tant que développeur de jeux vidéos.

INITIATION THÉMATIQUE

A travers une expérience riche et épanouissante, FACE MEL favorise la capacité d'apprendre et d'innovation des jeunes grâce à l'expérimentation de la gestion de projet et du travail en équipe. Ils pourront également être sensibilisés à certains enjeux de notre société tels que le numérique et l'entrepreneuriat.



APPRENTISSAGE



L'apprentissage permet à des apprentis de développer de nombreuses compétences grâce à une véritable immersion professionnelle. FACE MEL promeut l'apprentissage à travers une plateforme numérique qui permet de communiquer sur la mise en place de témoignages de professionnels, de sensibilisation et des portes ouvertes en entreprises et centres de formation. Elle accompagne également des collégiens dans la définition de leur parcours en voie professionnelle.

LA TAXE D'APPRENTISSAGE


La taxe d'apprentissage est un impôt dû par les entreprises, fixé à 0,68% de la masse salariale de l'entreprise. **Attention:** depuis le 1er janvier 2019, la taxe d'apprentissage est réunie avec la contribution à la formation professionnelle pour former une seule taxe: la contribution unique à la formation professionnelle.



AVANT LE 31 MAI 2022

Déterminez votre enveloppe solde pour 2021 à partir de votre masse salariale 2020, puis choisissez la part que vous souhaitez attribuer à FACE MEL dans la limite de 30% de ce solde.


PAR CHÈQUE À L'ORDRE DE «FACE MEL»



ENOVEZ LE CHÈQUE ET LE BORDEREAU

20/1 rue de Tournai
59000 Lille


PAR VIREMENT À «FACE MEL»



ENOVEZ LE JUSTIFICATIF DE VIREMENT ET LE BORDEREAU À TA.FACEMEL@GMAIL.COM

POUR TOUT RENSEIGNEMENT, CONTACTEZ NOTRE EQUIPE:

TA.FACEMEL@gmail.com
 Tél: 03.20.50.52.84
<http://www.face-mel.fr/>, Rubrique actualités, article Taxe d'apprentissage



MERCI POUR VOTRE SOUTIEN !